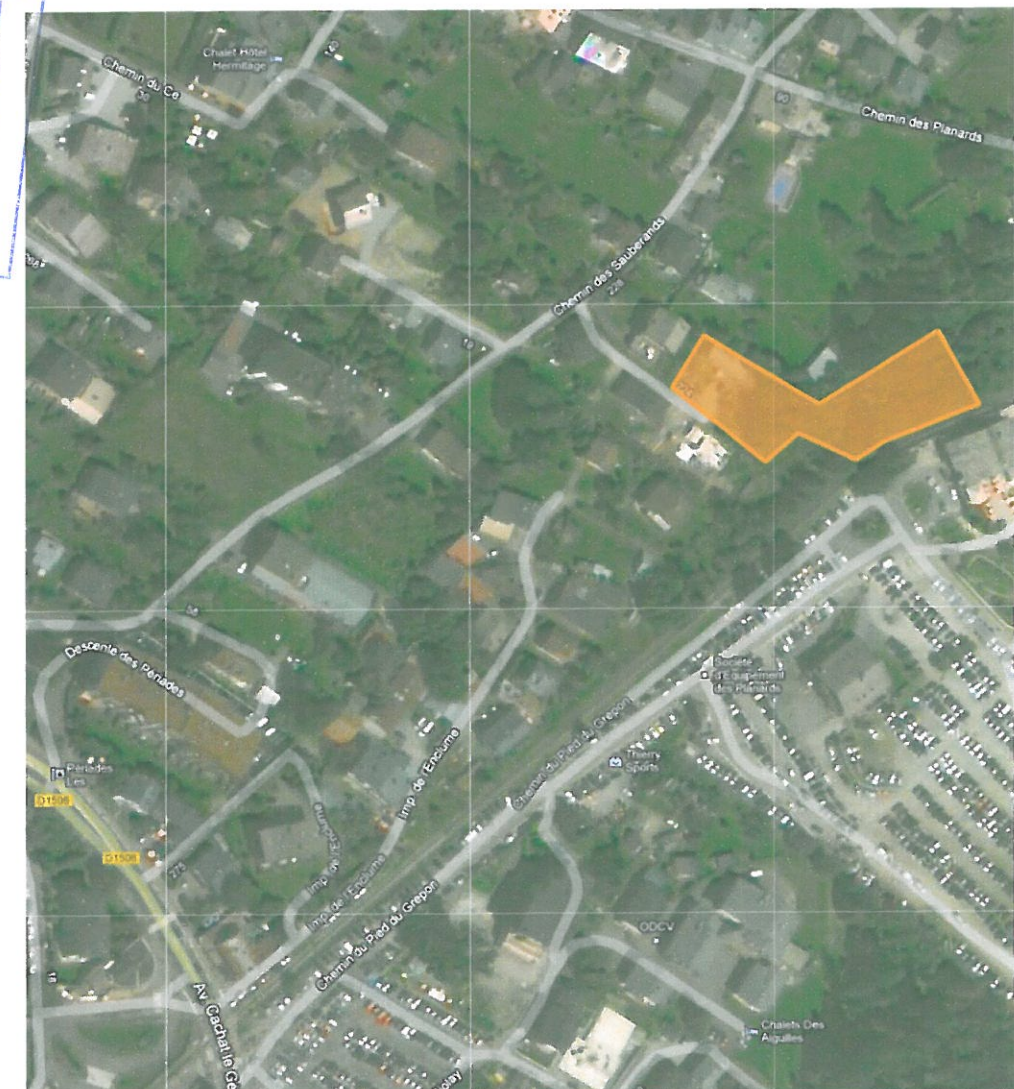
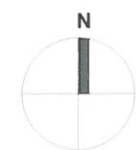




URBANISME
11 OCT. 2012



CHAMONIX
MONT
BLANC
Section D
Parcelles
2582 et
477
surface
1952 m²
dont
1695 m²
(Zone UDa)



DEMANDE DE PERMIS DE CONSTRUIRE
POUR 3 MAISONS INDIVIDUELLES ET LEURS ANNEXES
COMMUNE DE CHAMONIX MONT BLANC

PLANS DE SITUATION
ECH 1/32000 et 1/2000
14 juin 2012

[Signature]

Architecte: Natacha Niedbala
M. ouvrage : Sarl La Vallée Haute

PC
1